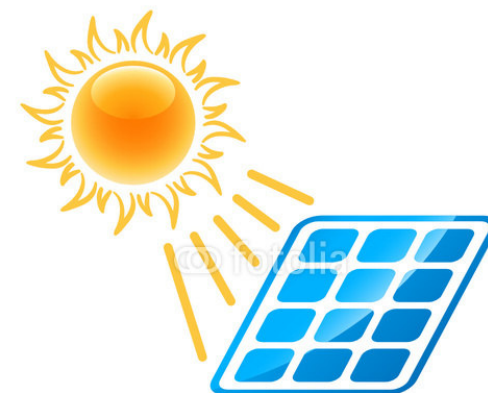
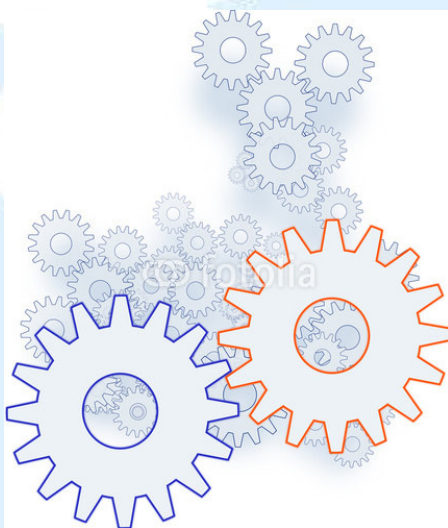


Quelques aspects techniques des systèmes installés dans la « Caravane de la Maîtrise de l'Energie »





AGENCE NATIONALE POUR
LA MAÎTRISE DE L'ÉNERGIE
ANME

Un engagement durable et renouvelable

Configuration du système photovoltaïque et des circuits 12V DC en images



10 Panneaux solaires,
repartis en 2 groupes à 5
panneaux



2 régulateurs de charge solaire

Câblage 12V DC



← 2 batteries solaires GEL



Coupleur de
batterie

→ Vers distribution
12V DC

← Vers
la batteries
de service
du car

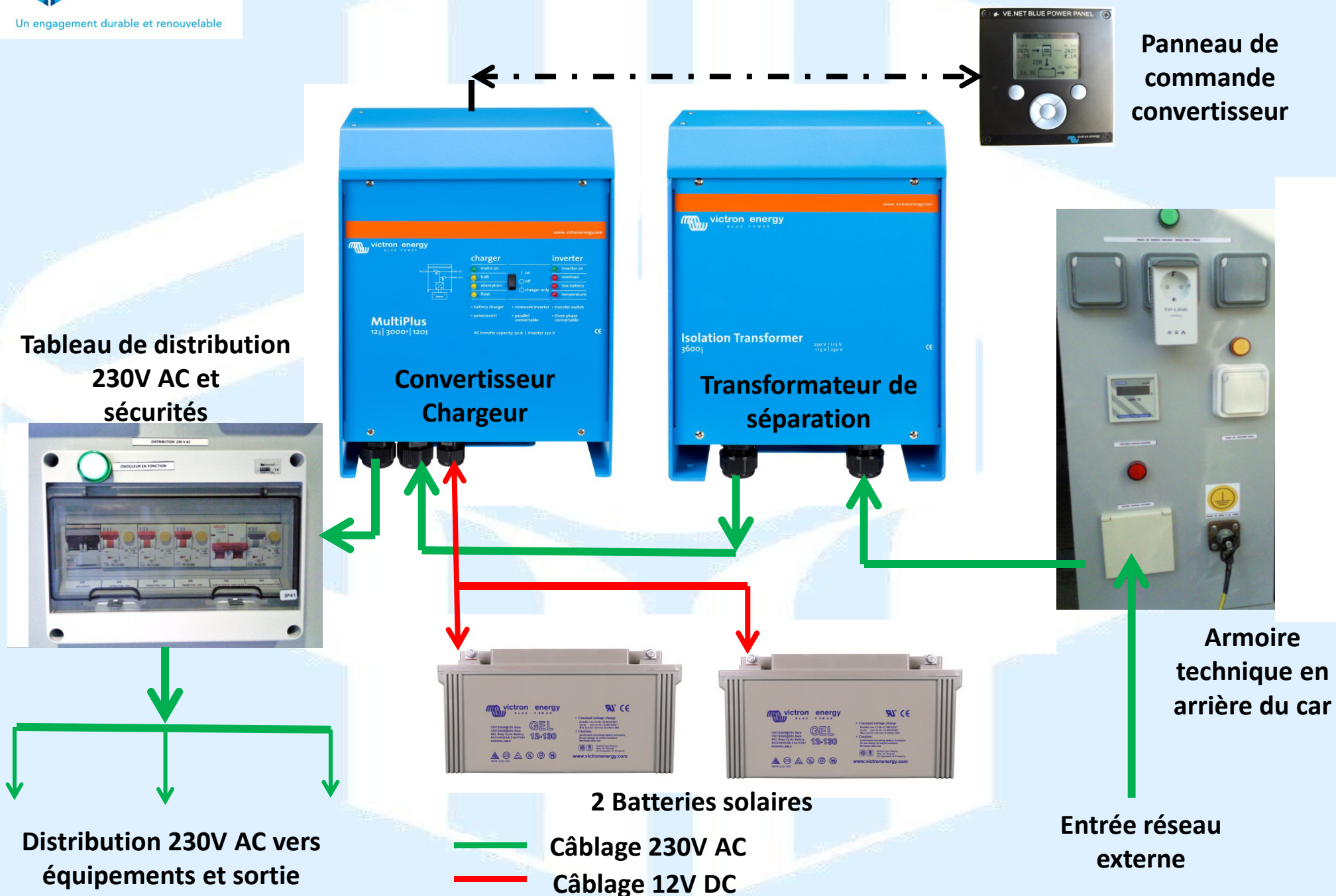
→ Vers convertisseur / chargeur



AGENCE NATIONALE POUR
LA MAÎTRISE DE L'ÉNERGIE
ANME

Un engagement durable et renouvelable

Configuration du circuit 230 V AC en images





AGENCE NATIONALE POUR
LA MAÎTRISE DE L'ÉNERGIE
ANME

Un engagement durable et renouvelable

Schéma de principe détaillé du système d'alimentation

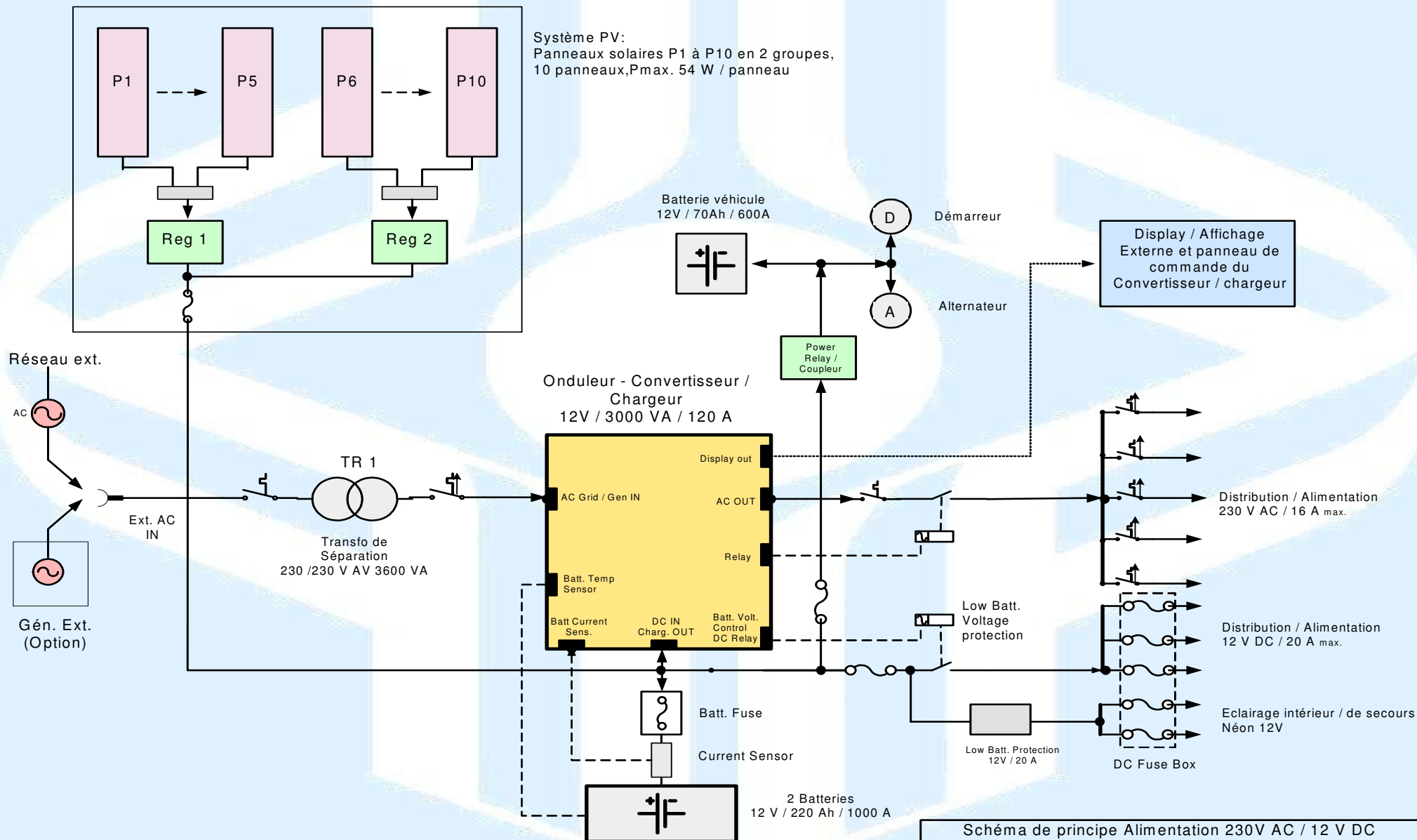


Schéma de principe Alimentation 230V AC / 12 V DC



AGENCE NATIONALE POUR
LA MAÎTRISE DE L'ÉNERGIE
ANME

Un engagement durable et renouvelable



Spécifications techniques des appareils et composants installés:

Panneaux solaires: *KYOCERA*, type: KC50T, $P_{\max} = 54 \text{ W}$; $V_{\text{mpp}} = 17,4 \text{ V}$
 $I_{\text{mpp}} = 3,11 \text{ A}$, Dimensions: 639 X 652 mm



Régulateurs de charge solaire: *STECA*, type: PR2020, $U_{\text{sys}} = 12 \text{ V}$;
 $I_{\text{mod}} = 20 \text{ A}$; $I_{\text{charge max}} = 20 \text{ A}$



Batteries solaires: *VICTRON*, type: GEL Deep Cycle; 12V / 220Ah / 1000A



Transformateur de séparation: *VICTRON*, type: Isolation Transformer
Blue Power; 3600 VA / 230-230V AC



Convertisseur - Chargeur: *VICTRON*, type: MultiPlus Blue Power;
 $U_{\text{entrée}} = 12 \text{ V DC}$; $P_{\max} = 3000 \text{ VA}$; $I_{\text{charge}} = 120 \text{ A}$;
 $I_{\text{transfert}} = 50 \text{ A}$; $U_{\text{output}} = 230 \text{ V AC}$



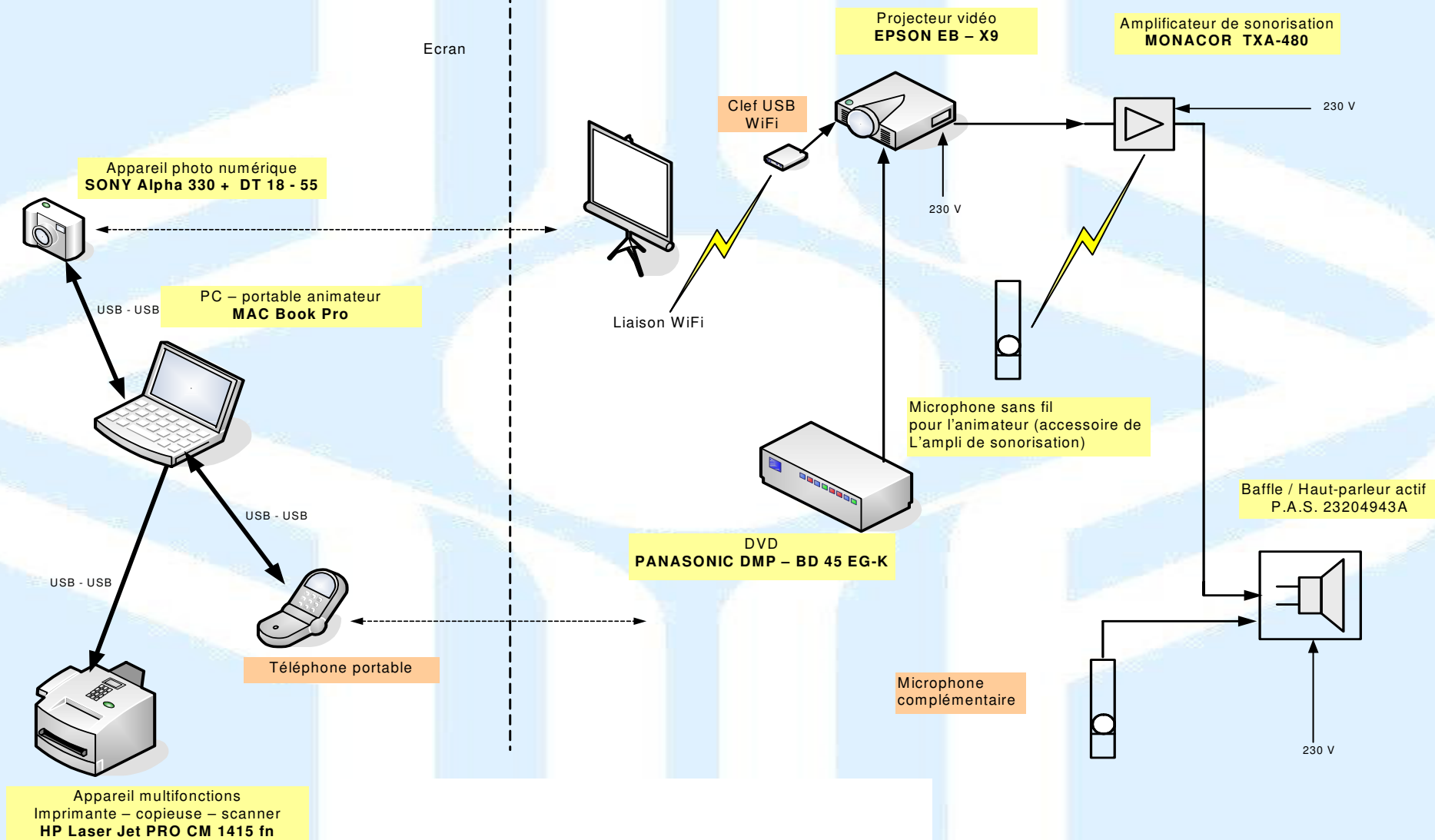
AGENCE NATIONALE POUR
LA MAÎTRISE DE L'ÉNERGIE
ANME

Un engagement durable et renouvelable

Possibilités des circuits et connexions audiovisuels (schéma de principe) :

Equipements et appareils à l'intérieur, fixes et / ou mobiles

Equipements, prévus pour l'utilisation à l'extérieur





AGENCE NATIONALE POUR
LA MAÎTRISE DE L'ÉNERGIE
ANME

Un engagement durable et renouvelable

Réseau informatique, possibilités des circuits et connexions (schéma de principe):

Schéma de principe Réseau informatique -II.- PC-portables, LAN / WLAN-WiFi et périphériques

